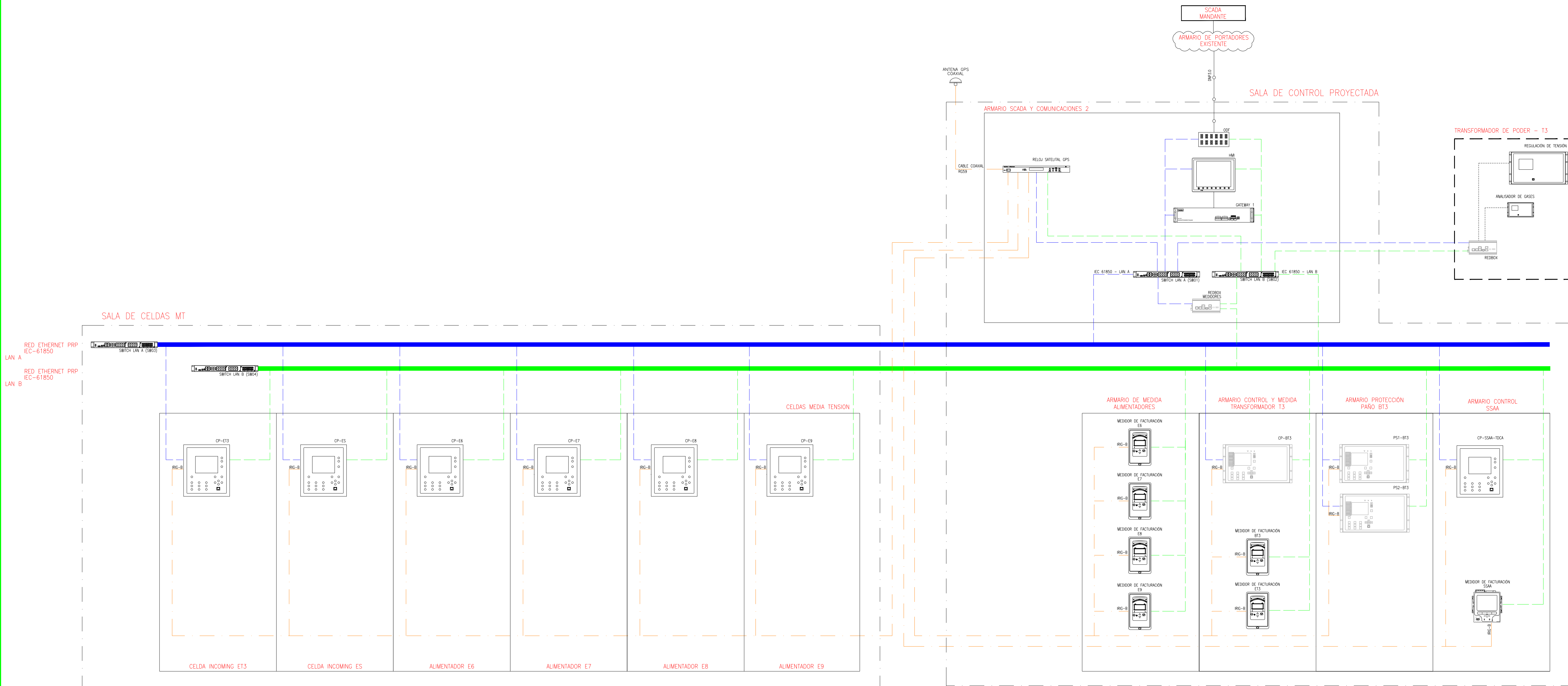


SIMBOLOGÍA:

- LAN A ETHERNET (F.O.)
- LAN B ETHERNET (F.O.)
- CABLE RG59 IRIG-B
- CABLE RJ45
- FIBRA ÓPTICA



NOTAS:

REV. N°	FECHA	DESCRIPCIÓN	PROPIETARIO			SISTEMA DE TRANSMISIÓN DEL SUR S.A.			LAMINA 1 DE 1		
									PROYECTO		
									AMPLIACIÓN EN		
									S/E CABRERO		
									NTR ATMT		
									PLANO		
									ARQUITECTURA DE		
									COMUNICACIONES		
0	04-02-2025	EMITIDO PARA INFORMACIÓN	ACTIVIDAD	NOMBRE	FECHA	<div>STSSaesa</div>			ESCALA S/E		
			PROYECTÓ	STS	27-01-2025						
			DIBUJÓ	STS	27-01-2025						
			REVISÓ	STS	27-01-2025						
A	27-01-2025	EMITIDO PARA REVISIÓN INTERNA	APROBÓ	STS	27-01-2025				REVISIÓN 0		
			PROYECTO N°						N° DE PLANO		